

SETTORI in base al GMDSS (Global Maritime Distress & Safety System)
Settore Ligure (L):
 - **Ligure costa W** (<10mn): da Saint Raphael (F) a Savona;
 - **Ligure costa E** (<10mn): da Savona a Golfo di Spezia (10°E);
 - **Ligure largo** (>10mn): fino C. Corso
Settore Corsica (C): fino C. Falcone
Settore Elba (E): da 10°E a C. Linaro
Settore Maddalena (M): 40°-42°N

ARPAL-CMIRL, Viale B. Partigiane, 2 16129 Genova. Tel: 0106437500, Fax: 0106437520
 e-mail: meteoliguria@arpal.org
Servizi Meteoliguria: web: www.meteoliguria.it, abbonamenti via fax e SMS.

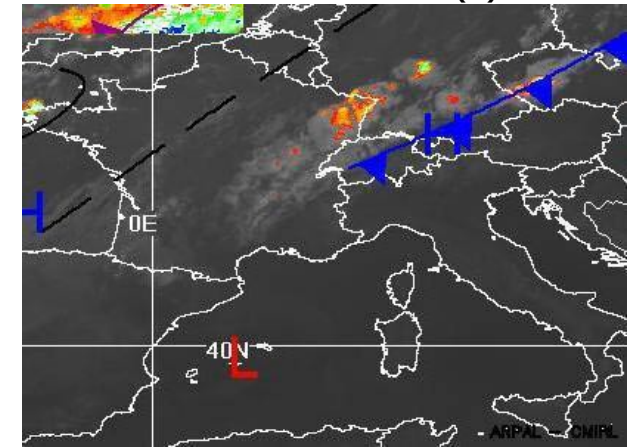
SHIP/STAZ (ora loc) (SETT)	Vento (m/s)	Dir. (°)	H.o. (m)	Per. (s)	Press. (hPa)	Vis. (km)
Capo Mele (0855) (L)	5,1	40	n.p.	n.p.	1018	>10
SHIP 43.4N 07.8E (0800) (L)	3,6	50	0,5	5	1017	n.p.
Calvi (0900) (C)	0	0	n.p.	n.p.	1016	>10
Ajaccio (0930) (C)	2,1	230	n.p.	n.p.	1017	>10
Civitavecchia (0800) (E)	0	0	n.p.	n.p.	1017	10
Bastia (0930) (E)	1,5	110	n.p.	n.p.	1017	>10
Solenzara (0500) (M)	2,1	270	n.p.	n.p.	1017	35
T mare (C°)	L-C: 21.4		E-M: 23.0			

AVVISI IN CORSO

Burrasche: nulla da segnalare.
Mari > F4: nulla da segnalare.
Temporali: nulla da segnalare.
Riduzione Visibilità: banchi di nebbia in dissolvimento su Corsica N.

AVVISI PREVISTI

Burrasche: nulla da segnalare.
Mari > F4: nulla da segnalare.
Temporali: nulla da segnalare.
Colpi di vento: nulla da segnalare.
Riduzione visibilità: possibili foschie mattutine o nebbie sul mare domattina.



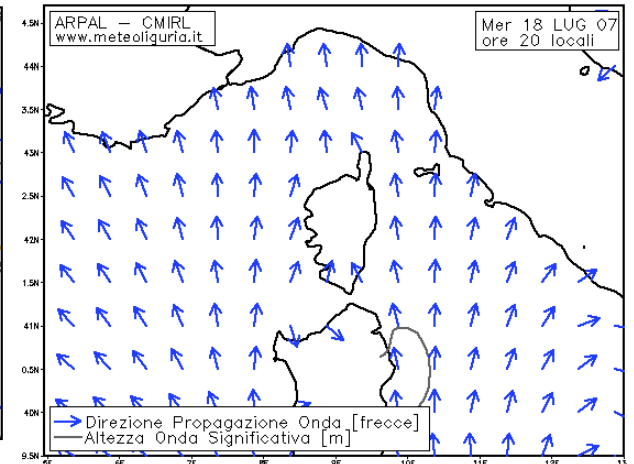
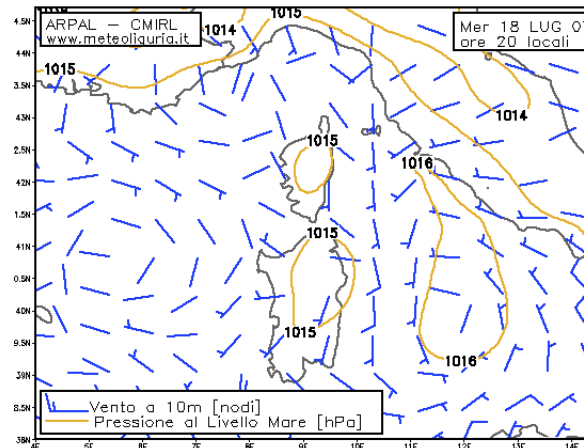
PREVISIONE PER SETTORI PER IL 18/07/07 POMERIGGIO (AFFIDABILITA': 3)

Ligure costa W: sereno; venti in regime di brezza o deboli da NE con locali rinforzi 10-15kt su Capo Mele; mare poco mosso o quasi calmo; visibilità buona.

Ligure costa E: sereno; venti in regime di brezza o deboli da SE; mare poco mosso o quasi calmo; visibilità buona.

Ligure largo: sereno; venti deboli da ENE su parte W, da SE su parte E; mare poco mosso; visibilità buona.

Eventi significativi per Corsica, Elba e Maddalena: nulla da segnalare.



SYNOPSIS OGGI: Tempo bello e stabile, associato ad un campo barico pressochè livellato (1016-1017hPa) sui settori di interesse. Venti orientali deboli con effetti di brezza su coste; mare generalmente poco mosso.

PREVISIONE PER SETTORI PER IL 19/07/07

(AFFIDABILITA': 2)

SYNOPSIS: Sulle nostre aree ancora bel tempo, grazie al perdurare di condizioni anticicloniche, con campo al suolo livellato su 1016hPa. Venti orientali deboli o in regime di brezza sulle coste, mare poco mosso o quasi calmo, possibili foschie mattutine.

MATTINO

Ligure costa W: sereno o poco nuvoloso; venti in regime di brezza o deboli da NE, con locali rinforzi 10-15kt su Capo Mele; mare poco mosso o quasi calmo; visibilità buona.

Ligure costa E: sereno; venti in regime di brezza o deboli da SE; mare poco mosso o quasi calmo; visibilità buona.

Ligure largo: sereno; venti su parte W da ENE deboli con locali rinforzi max 15kt, su parte E da SE ovunque deboli; mare poco mosso; visibilità localmente scarsa per la formazione di foschie dense o nebbie, in dissolvimento.

Eventi significativi per Corsica, Elba e Maddalena: possibili foschie dense o nebbie, in dissolvimento.

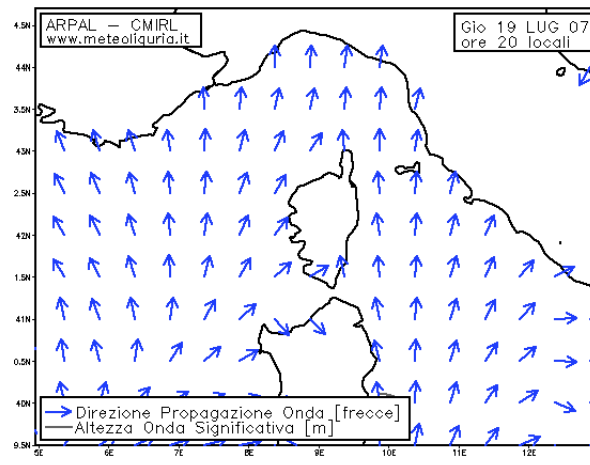
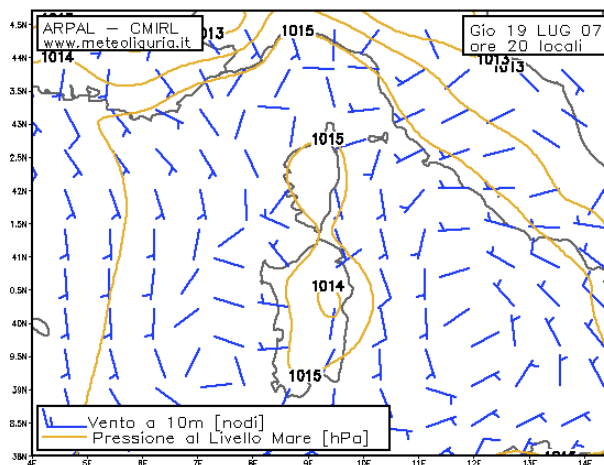
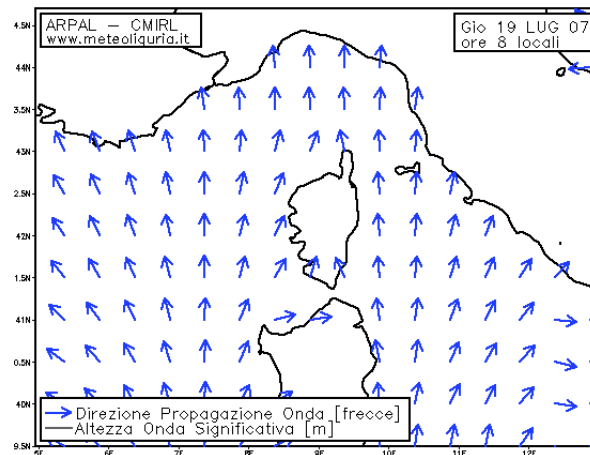
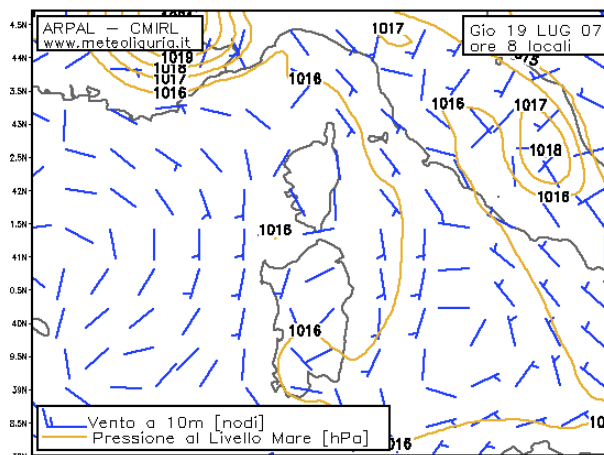
POMERIGGIO

Ligure costa W: sereno; venti in regime di brezza o deboli da NE; mare poco mosso o quasi calmo; visibilità buona.

Ligure costa E: sereno; venti in regime di brezza; mare poco mosso o quasi calmo; visibilità buona.

Ligure largo: sereno; venti deboli da ENE su parte W, da SE su parte E o localmente assenti; mare poco mosso; visibilità buona.

Eventi significativi per Corsica, Elba e Maddalena: nulla da segnalare.



TENDENZA PER IL 20/07/07 (AFFIDABILITA': 2)

Una profonda saccatura sulla penisola iberica è associata al passaggio di un fronte freddo sull'arco alpino e porta debole instabilità in serata sui settori occidentali. Flusso in rotazione dai quadranti meridionali, con rinforzi fino a moderato, mari localmente mossi in serata. Ligure: venti deboli orientali, tendenti a disporsi da S nelle ore centrali con locali rinforzi sul genovese; mare poco mosso Coste e Largo E, da poco mosso a mosso su Largo W.

LEGENDA METEO

Venti in kt: =5 kt =10 kt =50 kt. **N.B.:** Si ha burrasca con venti superiori ai 30 kt. Conversione 10 kt =10 nodi=5.1 m/s=18.5 km/h.

Mari in Douglas: 1D=poco mosso (0.1-0.5 m), 2D= mosso (0.5-1.25 m), 3D=molto mosso (1.25-2.5 m), 4D=agitato (2.5-4 m); 5D=molto agitato (4-6m).

N.B.: -L'altezza dell'onda (in metri) della scala Douglas è riferita all'altezza media delle onde più alte.

-Lo stato di agitazione mare è legato ai singoli effetti (o combinati) del mare vivo (*wind sea*) o mare lungo (*swell*).

Visibilità in km: nebbia (<1km); scarsa (tra 1 e 2 km); discreta (tra 2 e 10 km); buona (>10 km). **N.B.:** 1 miglio nautico=1 mn=1852 metri.

Affidabilità Previsione (da 3 a 1): **3=ALTA** (buona predicibilità della localizzazione dei fenomeni e dei valori dei parametri); **2=MEDIA** (previsti fenomeni la cui tempistica può subire variazioni fino a 12 ore o la cui localizzazione può essere caratterizzata da errori fino a 200 km); **1= BASSA** (bassa predicibilità sulla localizzazione di fenomeni intensi e la loro traiettoria: seguire aggiornamenti, consultare le osservazioni ed il meteosat on-line nel nostro sito www.meteoliguria.it, adottare estrema prudenza).

COMUNICAZIONI ALL'UTENZA!!

Osservazioni Ship realtime:
www.meteoliguria.it/mare.html

Segreteria previsione mare:
0105960145

SMS previsioni mare: telefona
allo 01057633262